

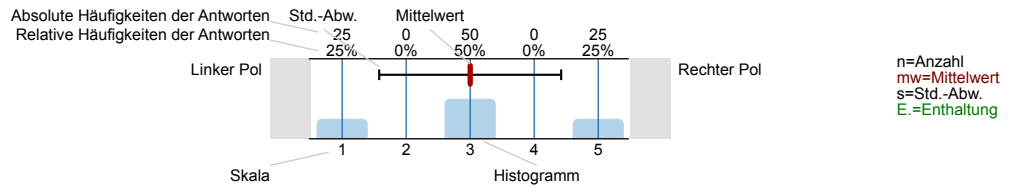
Kleine Geländeseminare bis WS24_25

Erfasste Fragebögen = 52



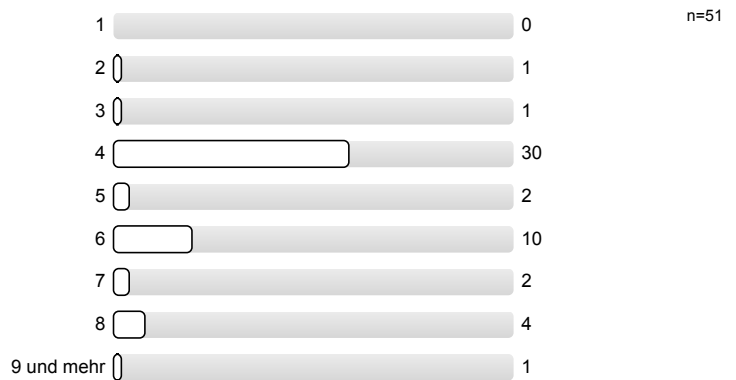
Legende

Fragetext

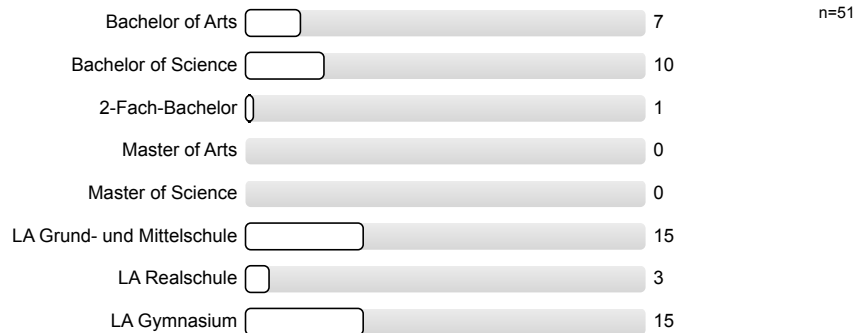


1. Allgemeine Angaben

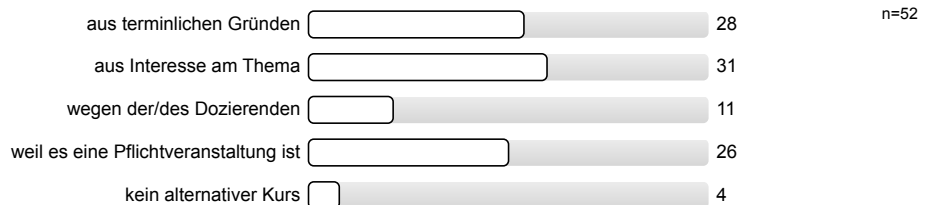
1.1) Fachsemesteranzahl



1.2) Angestrebter Studienabschluss

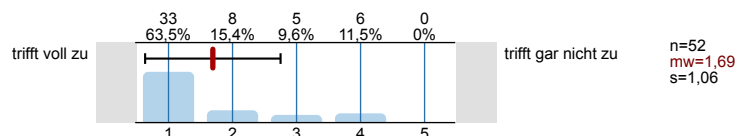


1.3) Ich habe dieses Geländeseminar gewählt (Mehrfachantwort möglich)

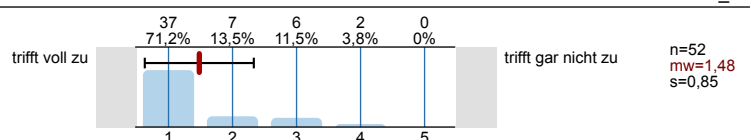


2. Fragen zur Lehrveranstaltung

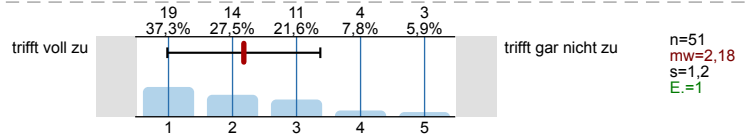
2.3) Die Veranstaltung hat mein Interesse an dem Thema gefördert.



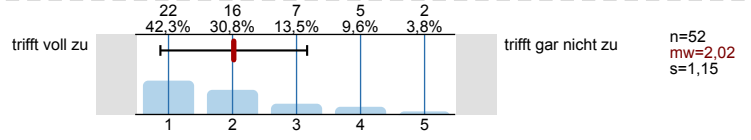
2.7) Ich habe in der Veranstaltung viel gelernt.



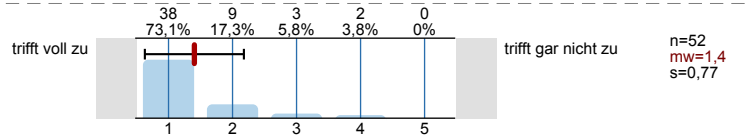
2.8) Meine Fähigkeit zur kritischen Reflexion von Methoden und Inhalten wurde gefördert.



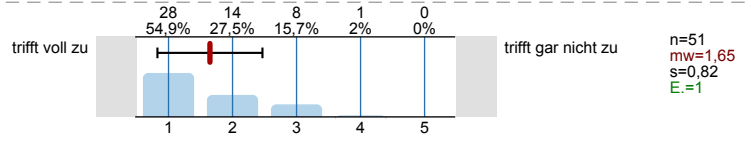
2.9) Die Beiträge meiner Kommilitoninnen und Kommilitonen waren für meinen eigenen Kompetenzerwerb gewinnbringend.



2.10) Der/Die Lehrende hat auf Beiträge der Studierenden (z.B. Referate, Wortmeldungen, Fragen) angemessen reagiert, ggfs. Unschärfen geklärt oder Fehler korrigiert.



2.11) Verbreitung und Umsetzung meiner eigenen Beiträge empfand ich für meinen Wissens- und Kompetenzerwerb gewinnbringend.



2.14) Ich würde diese Lehrveranstaltung anderen Studierenden weiterempfehlen.

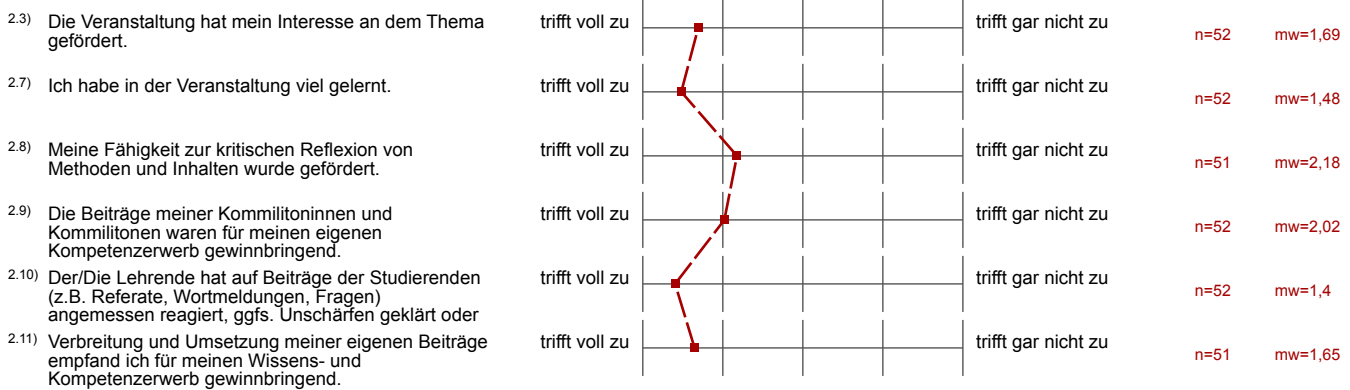


Profillinie

Zusammenstellung: **Kleine Geländeseminare bis WS24_25**

Verwendete Werte in der Profillinie: Mittelwert

2. Fragen zur Lehrveranstaltung



(*) Hinweis: Wenn die Anzahl der Antworten auf eine Frage zu gering ist, wird für die Frage keine Auswertung angezeigt.